

D.A.E.U. SONATE

Diplôme d'accès
aux études universitaires
en **formation à distance**

2026 / 2027

<https://daeu-sonate.fr>



DAEU A DISTANCE – SONATE

Le **DAEU à distance** est une formation en e-learning* destinée aux adultes qui n'ont ni baccalauréat, ni équivalent, quelle que soit leur situation professionnelle (salariés, demandeurs d'emploi...) et qui souhaitent :

- reprendre leurs études
- se présenter aux concours de catégories B
- valoriser leur diplôme dans le cadre de leur emploi.

* *Apprentissage, formation par Internet*

Deux promotions par an en DAEU A et B :

- de mi-octobre à juin
- de mi-mars à décembre

Le **DAEU SONATE** propose une formation professionnalisante sur des secteurs créateurs d'emplois comme l'informatique, le travail social et l'accueil touristique. **Le partenariat avec des tiers lieux** (espaces publics numériques et espaces de coworking), permettra aux universités d'être à la fois présentes sur l'ensemble des territoires et d'apporter une réponse de proximité aux jeunes en difficultés d'insertion, aux adultes sans qualification professionnelle.

SONATE cible principalement :

- l'insertion des jeunes
- les adultes sans qualification professionnelle qui souhaitent reprendre leurs études
- les publics empêchés par :
 - leur parcours scolaire (décrocheur)
 - leur situation géographique
 - leur disponibilité (travailleur temporaire, sportif, saisonniers...)
 - leur statut social (demandeur d'emploi, allocataire RSA, emplois d'avenir...)
 - leur handicap physique ou cognitif

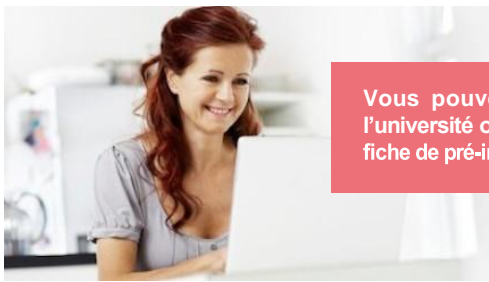
Pour en savoir plus rendez-vous sur : <https://daeu-sonate.fr>

PRÉ-REQUIS

Un test de pré-positionnement est disponible en ligne sur notre site internet

<https://daeu-sonate.fr> pour :

- évaluer votre niveau dans chacune des matières
- choisir les options dans lesquelles vous aurez les meilleures chances de réussir



Vous pouvez demander un entretien-conseil à l'université où vous serez affecté après avoir rempli la fiche de pré-inscription en ligne : <https://daeu-sonate.fr>

LA FORMATION

Durée : 8 mois

Heure de cours pour un DAEU A : 300h

Heure de cours pour un DAEU B : 300h

Chaque stagiaire dispose d'un **accès personnel** avec un identifiant et un mot de passe sur notre plate-forme Sonate.

Les stagiaires ont la possibilité de consulter les cours à tout moment, de les télécharger et de les imprimer.

Des espaces de discussions sont mis en place afin de faciliter le contact avec les professeurs. Vous pourrez ainsi par le biais des outils de messageries, des forums, et des visioconférences :

- poser des questions à vos professeurs
- réceptionner vos devoirs et leur retourner
- discuter avec vos camarades et vos professeurs sur des thèmes à portée générale

Hormis les visioconférences, vous n'avez pas d'heure de présence obligatoire, vous pouvez choisir de vous connecter et de travailler vos cours à n'importe quel moment. Les cours sont accessibles en ligne et téléchargeables.

Vos tuteurs vous accompagneront tout au long de l'année avec une série de deux à quatre visio-conférences par promotion (possibilité de voir le replay en cas d'indisponibilité).

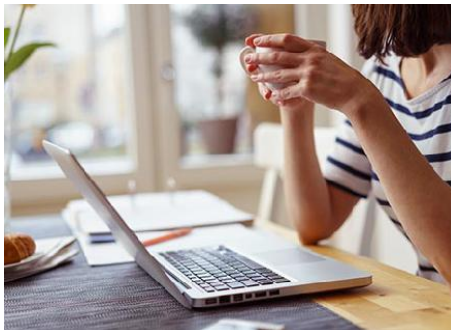
Toute la formation se déroule en ligne. Vous êtes ainsi regroupés en « classe virtuelle » composée d'au minimum vingt élèves où un professeur assurera dans chaque matière le tutorat à distance de chacun d'entre vous pendant toute la durée de la formation.

Votre évaluation durant la formation (uniquement pour les formules avec tutorat) :

- **le contrôle continu** dans chaque discipline, vous réaliserez des devoirs, des classes inversées ainsi que des examens blancs. Vous devrez avoir réalisé obligatoirement au minimum 60% des travaux demandés, ces notes seront prises en compte dans l'évaluation finale (25% de la note finale)
- **le contrôle terminal** : les examens qui clôturent la formation sont les mêmes dans toute la France pour tous les étudiants du DAEU SONATE. Ils sont obligatoires.



Pour mener à bien votre formation, vous devez **prévoir 20 heures de travail minimum par semaine**. Il est conseillé aux stagiaires avant leur inscription de se faire un planning prévisionnel hebdomadaire et quotidien pour être sûrs de mobiliser les heures de travail demandées



PREMIERE INSCRIPTION AU DAEU : DEUX POSSIBILITÉS D'INSCRIPTION

Première possibilité : vous désirez obtenir le DAEU Complet (4 matières)

Une matière correspond à 100h de préparation pour un module obligatoire et 50h pour un module optionnel, soit un total de 300h. A ce temps de travail directement en lien avec le programme proposé par SONATE s'ajoute un temps de travail personnel variable selon les stagiaires. Le temps de travail global est estimé à 20H par semaine minimum. Vous aurez en complément de vos 4 matières un module de méthodologie avec des visio-conférences en début et en fin de promotion pour une durée de 40h.

L'évaluation finale se déroule dans les locaux de l'université d'inscription. Pour les candidats résidents à l'étranger la session d'examen est organisée dans un lieu habilité le plus proche possible du lieu de résidence.

L'admission est prononcée par le jury de l'université d'inscription (arrêté du 3 août 1994).

TARIFS DAEU A&B

- DAEU Complet (Individuel, CPF, employeur...) : 1270€

*(Possibilité de prise en charge par le Programme Régional des Hauts de France –
Nous consulter)*



Une fois inscrit, vous serez considéré comme « Stagiaire de la Formation Professionnelle » et non étudiant, vous ne pouvez donc pas bénéficier des services de bourses proposés par le CROUS

Deuxième possibilité : vous souhaitez opter pour un DAEU Modulaire

L'arrêté du 3 août 1994 stipule que vous avez 4 années consécutives à partir de votre première inscription pour valider le diplôme. Vous pouvez donc fractionner votre formation en choisissant de ne passer qu'une à trois matières par année de formation.

Le DAEU Modulaire est conseillé aux stagiaires qui ne peuvent pas consacrer 20 heures par semaine de travail pour la formation ou qui ont des impératifs personnels et/ou professionnels mais aussi par confort pour certains d'entre vous.



Pour toute première inscription, vous devrez prendre le module de méthodologie.

TARIFS

- Une matière obligatoire : 400€
- Une matière optionnelle : 200€

REINSCRIPTION AU DAEU : DEUX POSSIBILITÉS

A noter : le DAEU SONATE ne propose pas de session de rattrapage.

Première possibilité : vous souhaitez vous réinscrire avec tutorat

Vous avez la possibilité de vous réinscrire sur la session suivante aux matières échouées. Vous repartez alors sur la même formule avec un accès aux cours avec tutorat (devoirs et examens blancs corrigés, visio-conférences...). Vous aurez également accès aux dispositifs complémentaires du parrainage par les pairs et du coaching professionnel.

- La méthodologie sera une matière supplémentaire si vous souhaitez de nouveau en bénéficier.

TARIFS

DAEU Complet : 600€

Réinscription une matière obligatoire : 300€

Réinscription une matière optionnelle : 150€

Réinscription partielle à concurrence d'un maximum de 600 €

Deuxième possibilité : vous souhaitez vous réinscrire sans tutorat

Cette formule est conseillée aux étudiants qui ont eu plus de 08/20 à une matière à l'examen. Vous avez alors accès uniquement aux cours, sans tutorat et sans accès aux dispositifs complémentaires.

Vous pouvez alors intégrer une promotion en cours et passer vos examens plus rapidement ou repartir avec la prochaine promotion sans tutorat.

La réinscription est limitée à 3 matières et vous ne pouvez pas bénéficier de la prise en compte du contrôle continu si votre université le propose.

TARIFS

Réinscription une matière obligatoire : 100€

Réinscription une matière optionnelle : 50€

Réinscription limitée à 3 matières

REMISE A NIVEAU EN AUDITEUR LIBRE (sans vous présenter aux examens)

Que ce soit :

- parce que vous avez déjà obtenu un diplôme de niveau IV
- pour compléter votre formation au DAEU SONATE
- pour votre culture générale
- pour compléter une autre formation
- pour vous préparer à un concours

Vous pouvez, sans pré-requis, choisir les matières qui vous intéressent. Toutefois, un niveau de fin de première ou de terminale des lycées d'enseignement général ou technologique est vivement recommandé. En tant qu'auditeur libre vous bénéficierez d'un accès aux cours sans tutorat. Une attestation de suivi de formation non diplômante vous sera délivrée par l'université.

TARIFS

Une matière obligatoire ou optionnelle : 100€

REMISE A NIVEAU AVEC TUTORAT (en vous présentant aux examens)

Que ce soit :

- parce que vous avez déjà obtenu un diplôme de niveau IV
- pour compléter votre formation au DAEU SONATE
- pour votre culture générale
- pour compléter une autre formation
- pour vous préparer à un concours

Vous pouvez, sans pré-requis, choisir les matières qui vous intéressent. Toutefois, un niveau de fin de première ou de terminale des lycées d'enseignement général ou technologique est vivement recommandé. En tant qu'auditeur libre vous bénéficierez d'un accès aux cours avec tutorat. Vous pourrez participer aux visio-conférences et rendre vos devoirs, examens blancs en ligne et participer aux temps de classe inversée pour lesquels votre travail sera corrigé et noté. Vous pourrez vous présenter aux examens pour faire évaluer votre niveau. Un relevé de notes et une attestation de suivi de formation non diplômante vous seront délivrés par l'université.

TARIFS

- Une matière obligatoire : 400€
- Une matière optionnelle : 200€

DAEU HYBRIDE

Votre université propose un DAEU Hybride avec des matières suivies en présentiel et des matières optionnelles SONATE suivies en distantiel. Le suivi des matières en distantiel n'est possible que sur les matières optionnelles SONATE.

L'hybridation ne concerne que la promotion de Novembre. Les cours en présentiel débutent en Septembre et les cours Sonate débutent début Novembre (accès à la plate-forme et aux cours de Méthodologie à compter de mi-octobre).

Cette formule permet aux étudiants de bénéficier de deux formats :

- le présentiel favorise les échanges, la dynamique de groupe et l'accompagnement direct
- le distantiel apporte davantage de flexibilité et d'autonomie dans l'organisation du travail notamment afin de mieux concilier vie professionnelle et/ou familiale.

Cela vous permet également d'acquérir une maîtrise des outils numériques (plate-forme d'enseignement à distance, visio-conférences...)



Pour toute première inscription, vous devrez prendre le module de méthodologie.

TARIFS

Possibilité de prise en charge selon le statut des frais de formation (Région Hauts-De-France, France Travail, Employeur...)

Possibilité de prise en charge CPF

Se renseigner auprès de votre université de rattachement

VOUS ÊTES REDOUBLANT D'UNE AUTRE UNIVERSITE

Contactez votre université de rattachement pour vous inscrire et pour savoir si des matières obtenues peuvent être conservées.

DAEU PAR APPRENTISSAGE

Un calendrier adapté à vos besoins et à ceux de votre employeur

Le DAEU SONATE par Alternance, propose un calendrier personnalisé afin d'adapter vos besoins et ceux de votre entreprise et de **mieux concilier vie professionnelle et reprise d'études**. Ce rythme de travail établi en début de formation en accord avec votre futur employeur vous permet alors d'avoir un rythme de travail régulier en adéquation avec le diplôme du DAEU visé

Des métiers accessibles pour faire votre alternance

La préparation du DAEU SONATE par Alternance vous permet **d'accéder à des métiers divers et variés** qui vous permettront d'évoluer dans votre poursuite d'études : aide à la personne, commerce, hôtellerie, métiers associatifs, agents d'accueil, hôte de caisse, équipier en restauration rapide, auxiliaire de vie, serveur....

Les avantages pour les Alternants

Plusieurs avantages s'offrent à vous en choisissant l'Alternance :

- Une **rémunération selon l'âge comprise entre 760€ et 1760€ brut par mois**
- La possibilité d'avoir des aides et des avantages avec votre entreprise : prime d'intéressement, CE d'Entreprise, Tickets restaurants, cotisations retraite et chômage
- Une **formation gratuite pour les alternants**
- Une expérience professionnelle valorisante
- La **possibilité de poursuite d'études en alternance**
- Une aide au permis de conduire

Les avantages pour les Entreprises

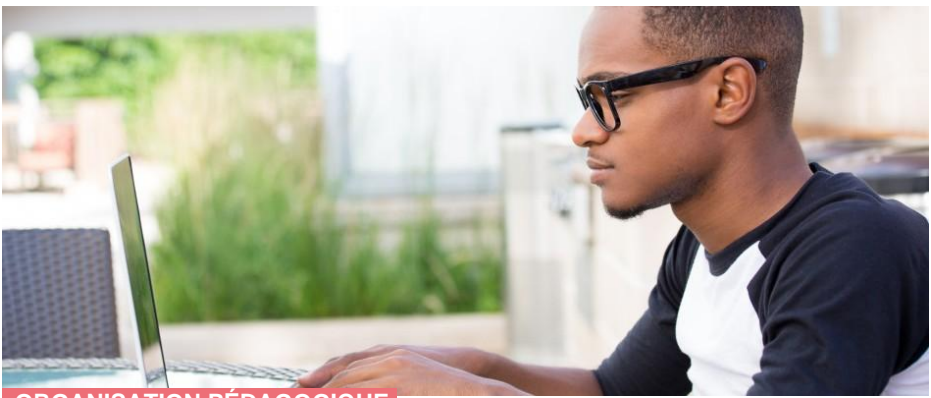
Des aides et une valorisation d'équipe :

- Une prime à l'embauche avec **une aide exceptionnelle de 5000€ pour un alternant de -30 ans dans les entreprises de -250 salariés**
- Une **rémunération forfaitaire de l'apprenti et une exonération de charges**
- La prise en charge des frais de formation par l'OPCO
- Permettre d'actualiser ses compétences et de renforcer vos équipes
- Un conseil et un accompagnement administratif et financier dédié

Contactez votre université de rattachement pour vous inscrire et pour savoir si des matières obtenues peuvent être conservées.



Une fois inscrit, vous serez considéré comme « Alternant » et non étudiant, vous ne pouvez donc pas bénéficier des services de bourses proposés par le CROUS



ORGANISATION PÉDAGOGIQUE

Un accompagnement spécifique et individualisé sera fourni avant, pendant et après la préparation du DAEU.

Les études s'organisent, pour chaque matière, autour d'un tutorat en ligne avec des outils multimédias : messagerie, tchat, forum, vidéo-conférence, documents partagés, calendrier du travail, FAQ, devoirs écrits et corrigés, travail collaboratif à distance des stagiaires.

La formation contient des moments de « classe inversée » où les stagiaires réaliseront avec l'aide du tuteur des synthèses et des dossiers.

Chaque matière comprend entre 20 et 40 leçons et se compose :

- du cours en ligne médiatisé et interactif
- d'une séance d'approfondissement médiatisé et interactif
- de séquences d'auto-évaluation
- de fiches de synthèse et de procédures
- d'une documentation et de liens internet

En fonction des matières, vous aurez **les activités notées par vos tuteurs suivantes** :

- entre 2 devoirs (matières optionnelles) et 4 devoirs (matières obligatoires) notés
- un examen blanc en ligne par matière
- un temps de classe inversée en Métiers de la Santé et en Programmation Informatique



Un temps de classe inversée est une activité de groupe avec un travail à effectuer durant une période donnée de 15 jours

MATÉRIELS NÉCESSAIRES



* Open office est un logiciel de traitement de texte édité par la société Apache.

** Le programme Adobe Acrobat Reader DC est disponible gratuitement sur le site Web d'Adobe et permet l'affichage et l'impression des fichiers PDF.



L'utilisation des tablettes et des téléphones portables est proscrite pour mener à bien votre formation.

LE RÔLE DU TUTEUR EN LIGNE

Le rôle du professeur tuteur dans chaque matière :

- il est chargé de votre accompagnement pédagogique
- il vous propose un calendrier des tâches et du travail
- il corrige de façon personnalisée 2 à 4 devoirs
- il anime et corrige les temps de classe inversée
- il anime 2 à 4 visio-conférences par promotion

TRAVAILLER EN AUTONOMIE

Dans le cadre du suivi de votre formation, vous aurez un tuteur matière qui sera présent pour répondre à vos questions, pour corriger vos travaux notés et pour suivre votre progression.

Il est important de ne pas confondre notre formation en e-learning avec des cours en présentiel.

Vos tuteurs ne peuvent assurer un suivi quotidien de vos apprentissages.

Il faut donc travailler en autonomie et **évaluer au préalable votre niveau d'entrée en formation** dont les attendus à l'examen sont ceux d'un niveau IV (équivalent à une terminale).

TEMPS A CONSACRER AU DAEU

Suivre la formation au DAEU demande une réflexion sur les 8 mois de formation qui vont suivre.

Vous devez avant de vous inscrire réfléchir au temps dont vous disposez.

La préparation au DAEU Complet (4 matières) nécessite de disposer d'un temps de travail de 20 heures minimum par semaine avec la mise en place d'un planning fixe et incompressible (trame page suivante).

Si vous ne pouvez pas vous dégager le temps de travail demandé, il faut alors **vous orienter vers un DAEU Modulaire**. Vous avez d'après l'arrêté du 3 août 1994, la possibilité de passer et d'obtenir votre DAEU sur une durée totale de 4 années.

Pour toute première inscription, vous devrez obligatoirement être inscrit au module de Méthodologie de Travail.

	Lundi	Mardi	Mercredi	Jeudi	Vendredi	Samedi	Dimanche
08h...-09h...							
09h...-10h...							
10h...-11h...							
11h...-12h...							
12h...-13h...							
13h...-14h...							
14h...-15h...							
15h...-16h...							
16h...-17h...							
17h...-18h...							
18h...-19h...							
19h...-20h...							
20h...-21h...							
21h...-22h...							

NOS MATIERES

Le DAEU comprend 4 disciplines : 2 obligatoires et 2 options spécifiques

PROGRAMME DAEU A

UE Français *

UE Anglais ou Allemand ou Espagnol ou Portugais *

UE Méthodologie *
(ne faisant pas l'objet d'un examen à la fin de l'année)

Options spécifiques (deux à choisir) :

UE Histoire

UE Géographie

UE Mathématiques

UE Philosophie

UE Finance d'entreprise

UE Comptabilité

UE Initiation au travail social

UE Métiers de la santé

* *Matières obligatoires*

PROGRAMME DAEU B

UE Mathématiques *

UE Français *

UE Méthodologie *
(ne faisant pas l'objet d'un examen à la fin de l'année)

Options spécifiques (deux à choisir) :

UE Physique

UE Chimie

UE Sciences de la vie et de la terre (SVT)

UE Anglais

UE Finance d'entreprise

UE Comptabilité

UE Programmation informatique

UE Métiers de la santé

UE Génie Civil

UE Qualité Logistique Industrielle et Organisation (QLIO)

Plus d'information sur le choix de vos matières sur :



- DAEU A : <https://dae-sonate.fr/dae-a>
- DAEU B : <https://dae-sonate.fr/dae-b>



NOS DISPOSITIFS COMPLEMENTAIRES

Méthodologie de Travail

Ce module de 40 heures de travail, est obligatoire pour toute première inscription DAEU SONATE.

Il permet aux stagiaires à travers 4 thématiques de bien débiter leur formation et de s'organiser tout au long de l'année :

- prise en main de la plate-forme et outils nécessaires
- organisation du temps de travail et méthodes d'apprentissage
- faire face aux difficultés durant votre formation
- se préparer aux examens et à l'après-DAEU

Nos étudiants sont accueillis en début de formation par des visios-conférences qui ont lieu toutes les semaines durant le premier mois de formation et avant les examens durant le dernier mois de formation pour échanger et répondre à toutes vos questions avant les examens.

Suivre son DAEU dans un Tiers-Lieu

Le DAEU Sonate développe des partenariats avec des Tiers-Lieux. Les stagiaires qui souhaitent éviter un isolement peuvent venir travailler régulièrement leurs cours dans ces espaces de co-working et partager leurs questions avec d'autres utilisateurs du lieu.

Chaque stagiaire intégré dans un tiers-lieu a un accès au réseau pour suivre sa formation en e-learning dans de bonnes conditions, sans se sentir isolé.

Il peut être aidé d'un « accompagnateur méthodologique » dans la progression de ses cours avec une planification de son temps de travail, et des conseils en cas de difficultés dans la conception de ses devoirs.

Parrainage par les pairs

Le DAEU Sonate propose aux stagiaires un soutien par les pairs. Un réseau d'anciens stagiaires ayant obtenu ce même DAEU à distance aide et soutient les stagiaires tout au long de la formation.

Leur expérience en tant qu'ancien apprenant leur permet de soutenir et de comprendre au mieux les attentes personnelles des stagiaires quant à leur formation.

Coaching du projet professionnel

Un accompagnement dans le projet professionnel est proposé aux stagiaires sur la base du volontariat. Nos intervenant(e)s orientent et conseillent tout au long de la formation les stagiaires dans leur reprise d'études, leur reconversion et/ou leur parcours professionnel.

Le programme sera divisé en plusieurs ateliers, adaptés aux besoins des volontaires. Ils impliqueront notamment de définir son projet professionnel, savoir valoriser son parcours personnel, ses compétences, se présenter à l'écrit (CV, lettre de motivation, etc) et à l'oral (prise de parole, simulation d'entretiens) et candidater sur ParcoursUp.

INSCRIPTIONS

Les pré-inscriptions au DAEU à distance se font soit :

- par mail : daeusonate.fcu@univ-littoral.fr
- par téléphone : 03 21 99 45 44
- sur le site internet : <https://daeusonate.fr>

Responsable de la formation : Joël OUDINET, Maître de Conférence et Docteur en Economie

Responsable d'Exploitation : Amandine RANNOU

Gestionnaire DAEU Sonate : Alexandra CIMOLIN

Chargée du développement alternance : Amandine PETIT

Assistante Pédagogique DAEU Sonate : Stéphanie DUVIVIER

Dates de pré-inscription :

- pour la session de novembre à juin : à partir du 15 juin
- pour la session d'avril à décembre : à partir du 1^{er} février

Conditions d'inscription : vous devez avoir interrompu vos études initiales depuis 2 ans au moins et satisfaire à l'une des conditions suivantes :

- avoir 20 ans au moins au 1^{er} octobre de l'année de délivrance du diplôme et justifier à cette même date de 2 années d'activité professionnelle, à temps plein ou à temps partiel, ayant donné lieu à cotisation à la sécurité sociale.
- avoir 24 ans au moins au 1^{er} octobre de l'année de délivrance du diplôme.

Pour plus de détails vous pouvez consulter le texte de **l'arrêté du 3 août 1994**

Candidats étrangers résidant à l'étranger :

Les candidats étrangers résidant à l'étranger peuvent suivre les enseignements à distance du DAEU SONATE mais leur inscription dans une des universités du Consortium SONATE ne leur confère aucun droit à suivre la même formation en présentiel au sein de l'université. L'inscription à l'enseignement à distance ne vaut que pour cet enseignement à distance. Pour pouvoir passer les épreuves en France, les candidats étrangers doivent être en possession d'un visa-concours. Dans la mesure du possible le Consortium SONATE organise des sessions d'examen sur place à l'étranger (alliances françaises, lycées français, ambassades et consulats...). S'il le souhaite, le candidat doit en informer son université dès son inscription.

Le diplôme national DAEU permet d'être candidat à toute formation universitaire de 1^{ère} année dans une université française, via la procédure Parcoursup.

SUIVEZ-NOUS

Suivez l'actualité du DAEU SONATE sur nos réseaux sociaux :



PARTENAIRES

Le projet **SONATE** a bénéficié d'une aide de l'État gérée par l'**ANR** (Agence Nationale de la Recherche) au titre du programme d'Investissements d'avenir (ANR-15-IDFN-0004).



UNIVERSITÉS PARTENAIRES DU CONSORTIUM SONATE





Bonjour, je m'appelle Sylvie, j'ai 52 ans et j'ai obtenu mon DAEU SONATE à l'Université Le Havre Normandie.

Pourquoi faire le DAEU Sonate ?

Souhaitant changer de profession, j'avais besoin d'élargir mes perspectives. Le DAEU m'a permis d'ouvrir de nouvelles opportunités. À la suite d'un bilan de compétences, il est apparu clairement que l'obtention de ce diplôme était une étape essentielle pour concrétiser mon projet professionnel.

Quelles matières avez-vous choisies ?

J'ai choisi les modules liés aux métiers de la santé et au travail social. Ces orientations correspondent pleinement à mon parcours dans le milieu associatif, où j'exerce en tant que secrétaire animatrice auprès d'enfants. Mon bilan de compétences a confirmé mon attrait pour les domaines du social, du relationnel et de l'accompagnement.

Comment avez-vous été accompagné au début de votre formation ?

Bien que très motivée au départ, j'ai dû faire face à certaines difficultés liées à l'équilibre entre vie professionnelle, personnelle et reprise d'études. Néanmoins, j'ai pu compter sur la disponibilité des enseignants. Les équipes pédagogiques de Sonate se sont montrées bienveillantes et à l'écoute. Les échanges en visioconférence ont également été un véritable soutien.

Quels outils proposés par Sonate vous ont aidé ?

La prise en main de la plateforme a été facilitée par les modules méthodologiques proposés en amont de la formation. Cela m'a permis d'aborder les cours dans de bonnes conditions et de m'approprier rapidement les outils numériques.

Et concernant l'apprentissage des cours ?

Les contenus pédagogiques sont clairs et structurés, avec des supports variés comme des schémas explicatifs. Certaines matières, comme le français et l'espagnol, ont représenté un défi en raison de mon éloignement du système scolaire. Toutefois, les ressources disponibles, notamment les replays et les supports téléchargeables, facilitent l'apprentissage.

Quel a été pour vous l'avantage de cette formation en e-learning ?

La flexibilité est un atout majeur. Il est possible d'accéder aux cours à tout moment, depuis différents supports, ce qui permet d'intégrer la formation dans son quotidien de manière très fluide.

Comment avez-vous aménagé votre temps de formation ?

J'ai initialement suivi les recommandations de Sonate en établissant un planning. Toutefois, j'ai rapidement adapté mon organisation en fonction de mon rythme, en privilégiant les jours où je n'étais pas en activité professionnelle.

Quelles difficultés avez-vous rencontrées durant la formation ?

La principale difficulté a été l'assimilation des contenus au début. Après une longue période sans études, il a été nécessaire de réhabituer mon esprit aux apprentissages.

Comment y avez-vous remédié ?

Grâce à la persévérance, à la motivation et en gardant en tête mes objectifs, j'ai progressivement surmonté ces difficultés. Cette expérience a été très formatrice et m'a permis de gagner en confiance.

Comment se sont passés vos examens ?

La question de l'éloignement géographique des centres d'examen était une inquiétude initiale. Cependant, une solution adaptée m'a été proposée, me permettant de passer les épreuves dans un centre plus proche de mon domicile.

Si vous aviez deux mots pour résumer le DAEU Sonate ?

Je dirais que c'est une véritable chance. Même si le parcours reste exigeant, il constitue une réelle opportunité d'évolution pour des personnes n'ayant pas suivi un cursus scolaire classique.

Je remercie sincèrement l'ensemble des enseignants pour leur engagement et leur capacité à accompagner des profils très variés. Leur investissement est essentiel et mérite d'être salué.

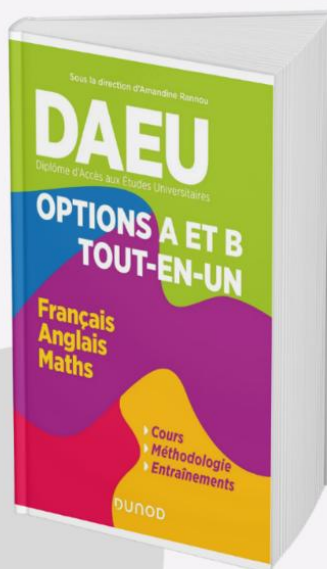
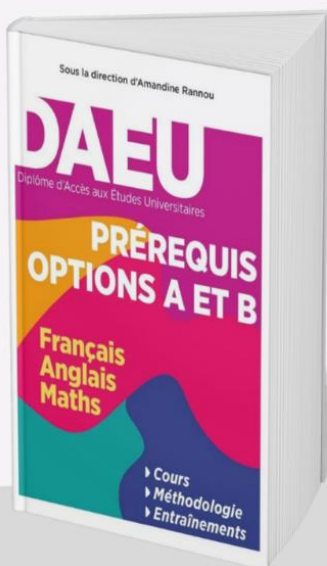
RETROUVEZ-NOUS

SONATE D.A.E.U.

**Boostez votre réussite avec le duo gagnant :
indispensables pour préparer la formation et réussir
votre DAEU Sonate à distance !**

Le Pré-DAEU Tout-en-un

Le DAEU Tout-en-un



Disponible dès maintenant !



office.daeu-sonate.fr

